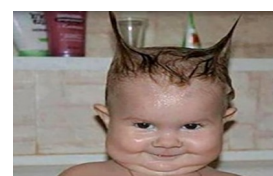


LE JEU DE ROMANE ET LOUIS

La frite a besoin de ton aide. Aide-là à retrouver son chemin :
ATTENTION !! il faut 50 point au résultat sinon elle se décompose.
 « Je suis la frite je sors tout juste du four peux tu me ramener jusqu'à mon assiette ? » Elle peut se déplacer en horizontale, en verticale et en diagonale.



BON COURAGE

Départ	6x12	43-7	12x4+2	5x10-1+1	2x8	2+2	4x9
3+3+5	25+25	43+7	10x7	5x10+50-50+50-40	40+10-2+2	3+3	7+7
6+3	7x1	1x1	6x12	(30+30):2+20	4+4	5+5	6+6
	6x6	12:6	12x12	80-30	8+8		100-1
8x10	8x5	30+41-21	100:2	10x10	9+9	10+11	40-40
1+1	9x8	40+10	100-5	10+10	11+11	900+900-1	800+10
13+13	50-5	70-5-15	5x10-5+1+4	12+12	13+13	300+300	
14-5	40+13	6x8	10+10+10+10+10	200:4	100:+50:2+40-40	30+21	40+40
	12+12	7x7	36-30	1x1	50x10-450+50-50	48+2	200-180+30
24x8	30x100	2x2		40+45-48	50+50	10:2	Arrivée

